

MEHR SEHEN MIT DEN WÄRMEBILDKAMERAS VON TESTO



testo 875 - die Wärmebildkamera für den täglichen Einsatz.



testo 882 - mit 320 x 240 Pixeln entdecken Sie jedes Detail.



Mit der **testo 875** erhalten Sie ein zuverlässiges, solides Werkzeug für Ihren täglichen Einsatz. Mit einer Temperaturauflösung von < 80 mK, Wechselobjektiven und integrierter Digitalkamera entdecken Sie mit der Wärmebildkamera **testo 875** vollkommen zerstörungsfrei Schwachstellen an Materialien und Bauteilen.

Mit der neuen **testo 882** entdecken Sie jedes Detail durch den Detektor mit 320×240 Pixeln. Die neue Wärmebildkamera **testo 882** besticht durch noch präzisere Infrarot-Bilder. Mit 76.800 Temperaturmesspunkten erkennt sie jedes Detail aus sicherem Abstand.

Mit über 50 Jahren Erfahrung im Bereich der Messtechnik haben wir das Know-How Ihnen für Ihre Anwendung die ideale Kamera zu bieten. Neben der Technik bieten wir Ihnen umfangreiche Schulungsprogramme mit denen Sie Ihr Anwendungswissen ausbauen können. Starten Sie mit uns in den Bereich der Thermografie und das bereits

ab 2.395,- EUR

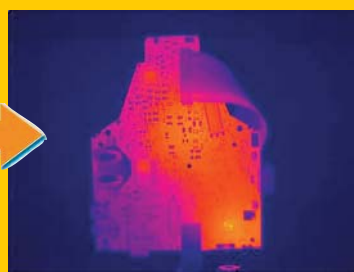
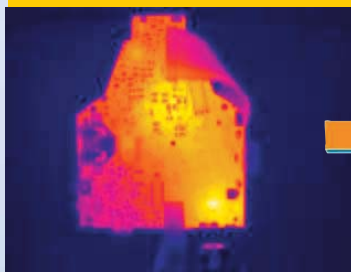
NEU

Mit den neuen Features der **testo** Wärmebildkameras zünden Sie den Turbo für Ihre Wärmebilder

SuperResolution – hochauflösende Wärmebilder

Je hochauflösender Ihre Wärmebilder sind, desto mehr Auffälligkeiten können Sie sehen. Mit der revolutionären SuperResolution-Technologie machen Sie die Bildqualität Ihrer Wärmebildkamera im Handumdrehen um eine Klasse besser. Vier mal mehr Messwerte und eine praktisch doppelt so hohe Auflösung bedeuten für Sie noch mehr Details und noch mehr Sicherheit bei Ihrer Messung. Mit der SuperResolution-Technologie verbessern Sie jetzt bequem die Bildqualität Ihrer Testo-Wärmebildkamera um eine Klasse, also um vier mal mehr Pixel und eine praktisch doppelt so hohe Auflösung. Z.B. werden aus 160×120 Pixeln auf einen Schlag 320×240 Pixel oder aus 320×240 Pixeln werden 640×480 Pixel. Wie? Ganz einfach per Software-Upgrade in Ihrer Kamera.

4 x mehr Pixel für 295,- EUR

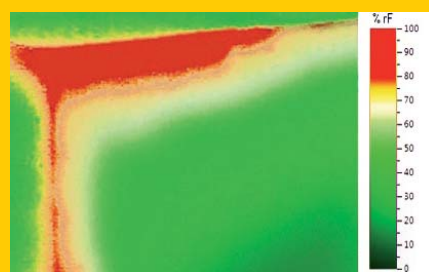


ohne SR- Technologie

mit SR - Technologie

Thermografische Schimmel und Feuchte-Messung

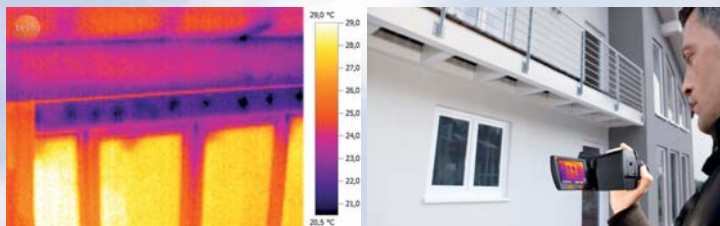
Feuchte Innenräume und Schimmel haben keine Chance mehr. Denn mit den Wärmebildkameras von Testo haben Sie bequem alle potenziellen Gefahrenherde im Blick. Wie? Ganz einfach: Mittels der extern bestimmten Umgebungstemperatur und Luftfeuchte sowie der gemessenen Oberflächentemperatur errechnen Testo Wärmebildkameras den Feuchtwert jedes Messpunkts. Und Sie erkennen auf Ihrem Display sofort, was mit dem bloßen Auge nicht zu sehen ist. Zusätzlich kann bei der **testo 881** und **testo 882** ein externer Funk-Feuchtefühler angeschlossen werden, mit dem die Umgebungsparameter an die Wärmebildkamera übermittelt werden. Die manuelle Eingabe der Messwerte entfällt. So wird die Ermittlung der Feuchtwerte noch komfortabler und dank kontinuierlicher Datenübertragung noch sicherer.



Typische Anwendungen in der Thermografie für die **testo 875** und die **testo 882**:

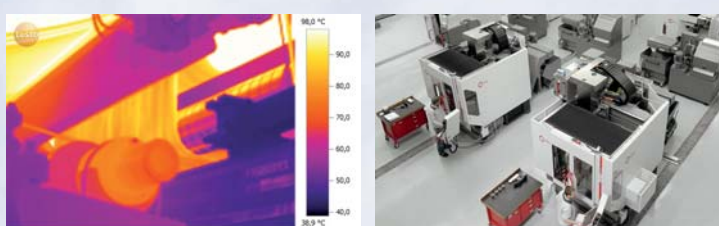
1. Baumängel aufspüren und Bauqualität sichern

Die Analyse mit einer Testo Wärmebildkamera ist eine schnelle und effiziente Methode, um mögliche Baumängel aufzudecken. Darüber hinaus eignen sich die **testo 876** und die **testo 882** hervorragend als Nachweis für die Qualität und die richtige Ausführung von baulichen Maßnahmen. Entstehende Wärmeverluste, Feuchtigkeit und Luftundichtigkeiten von Gebäuden sind im Wärmebild sichtbar. Zusätzlich spüren Sie Ausführungsmängel in der Wärmedämmung auf und entdecken Bauschäden – berührungslos!



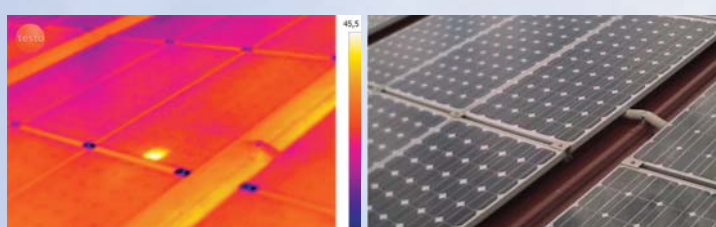
2. Mehr Transparenz bei F&E und in der Instandhaltung

Verknappung der Ressourcen, hohe Energiekosten und die optimale Ausnutzung von Produktionskapazitäten sind zentrale Treiber der Industrie. Ein wichtiger Wettbewerbsfaktor für jedes Unternehmen ist, Fehlern und Anlagenstillständen vorzubeugen. Die verstärkte oder unregelmäßige Wärmeentwicklung, in der Produktion, an Geräten oder auch im Stromnetz kann ein Hinweis auf Fehlerentwicklung sein. Aber auch im Bereich der Forschung und Entwicklung hat sich der Einsatz von Thermografie als wichtige Ergänzung zu herkömmlichen Untersuchungsmethoden entwickelt.



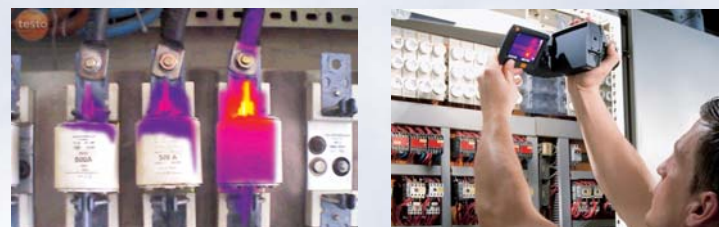
3. Thermografie an Photovoltaikanlagen

Jetzt können Sie ganz einfach photovoltaische Klein- und Großanlagen weiträumig, berührungsfrei und besonders effizient überwachen. Denn die präzisen Wärmebildkameras von Testo erkennen Fehlfunktionen und sichern die reibungslose Funktion aller Bauteile und damit höchste Wirtschaftlichkeit. Dabei haben Sie durch die Eingabemöglichkeit der Sonnenstrahlungsintensität noch zusätzliche Sicherheit und wissen hinterher genau, was Sie gemessen haben



4. Mehr Sicherheit durch Elektrothermografie

Die Elektrothermografie macht Schwachstellen an Anlagen und Bauteilen sichtbar, die durch Sichtprüfung bzw. andere Messmethoden nicht oder nur schwer zu ermitteln sind. Auf dem Wärmebild erkennt man lockere Kontakte, erhöhte Übergangswiderstände und überhitzte Bauteile. Die Früherkennung von unzulässiger Hitzeentwicklung und anderen Fehlerquellen mindert Brand- und Ausfallrisiken. Schadstellen können somit rechtzeitig instand gesetzt werden.



Die PC-Software IRSoft von Testo für professionelle Analysen.

IRSoft – das ist die leistungsstarke PC-Software von Testo für die professionelle Thermografie-Analyse. Sie zeichnet sich durch klare Strukturierung und hohe Bedienerfreundlichkeit aus.



Mit der IRSoft von Testo:

- analysieren Sie Wärmebilder präzise,
- erstellen Sie einfach und schnell professionelle Thermografie-Berichte,
- können Sie mehrere Bilder gleichzeitig auswerten und miteinander vergleichen.

Die PC-Software IRSoft mit vollem Funktionsumfang ist bei der Lieferung aller Testo Wärmebildkameras enthalten.



Mit der professionellen Bildüberlagerung Testo TwinPix direkt zum perfekten Ergebnis.

Die Bildüberlagerung unterstützt Sie bei der Analyse, weil Sie sich so leichter im Bild orientieren und Schadensstellen exakt lokalisieren können. Durch das Setzen von Markierungspunkten, die im Infrarot- und im Echt-Bild übereinstimmen, werden die Bilder absolut präzise übereinander gelegt. Selbst Szenen mit Messobjekten in unterschiedlichen Entfernungen werden problemlos miteinander verschmolzen und gleichzeitig in einem Bild dargestellt. So sind selbst im Echt-Bild auffällige Temperaturbereiche direkt hervorgehoben.



Bestelldaten:



testo 875

ab 2.395,-



testo 882

ab 5.995,-

Best.-Nr.	testo 875-1		testo 875-2		testo 882
	0560 8751		0560 8752		
Preis	2.395,- EUR		3.495,- EUR		5.995,- EUR
Detektor	160 x 120 Pixel				320 x 240 Pixel
Thermische Empfindlichkeit (NETD)	< 80 mK				< 60 mK
Temperaturbereich	-20 ... +280°C				-20 ... +350°C
Bildwiederholffrequenz	9 Hz				33 Hz*
Standardobjektiv 32° x 23°			✓		✓
Wechselbares Teleobjektiv 9° x 7°	-		(✓)		-
Integrierte Digitalkamera	-		✓		✓
Integrierte Power-LEDs	-				✓
Sprachaufzeichnung mittels Headset	-				✓
Motorfokus	-				✓
Laser**	-				✓
Anzeige Oberflächenfeuchteverteilung (mittels manueller Eingabe)	-		✓		✓
Funkfeuchtefühler	-				(✓)
Isothermenanzeige im Gerät	-				(✓)
Min/Max-on-Area Berechnung	-				✓
Auto-Hot-Cold-Spot-Erkennung	✓				✓
SuperResolution	(✓)				(✓)
Soft-Case	✓				✓

(✓) Optional ✓ Standard

Die Kamera wird im robusten Koffer inkl. Profi-Software, Tragegurt, SD-Karte, USB-Kabel, Netzteil und Li-Ionen-Akku ausgeliefert.

✓ Standard * innerhalb der EU, 9 Hz außerhalb ** ausgenommen USA, China und Japan. Die Kamera wird im robusten Koffer inkl. Profi-Software, SD-Karte, USB-Kabel, Netzteil und Li-Ionen-Akku ausgeliefert.

testo 875: Bestellen Sie sich gleich das Set:

Das Set enthält zusätzlich zur Ausstattung der testo 875-2:

- Teleobjektiv 9° x 7°
- Linse-Schutzglas
- Zusatzakku
- Ladestation
- Soft-Case

Bestell-Nr.: 0563 8752

Preis 4.495,- EUR



Ihr Sparvorteil bei dem Set testo 875-2: 1.440,- EUR

testo 882: Bestellen Sie sich als Zubehör passend im Koffer:

	Best.-Nr.	Preis
Linse-Schutzglas	C1	250,- EUR
Zusatzakku	D1	95,- EUR
Schnell-Ladestation	E1	195,- EUR
Hochtemperaturmessung bis 550°C	G1	600,- EUR

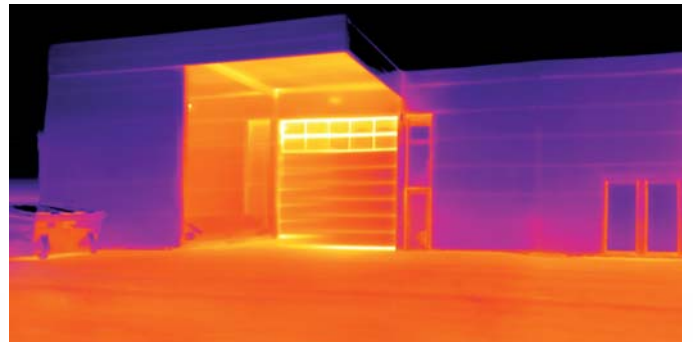


Zubehör für die Wärmebildkameras testo 875 und die testo 882

	Best.-Nr.	Preis
Linse-Schutzglas Spezielles Schutzglas zum optimalen Schutz des Objektivs vor Staub und Verkratzen.	0554 8805	250,- EUR
Zusatzakku Zusätzlicher Li-Ionen-Akku zu Verlängerung der Betriebszeit:	0554 8802	95,- EUR
Schnell-Ladestation Tisch-Schnell-Ladestation für zwei Akkus zur Optimierung der Ladezeit:	0554 8801	195,- EUR
Nachrüstung Teleobjektiv Bitte wenden Sie sich an unseren Service.		1.900,- EUR
Nachrüstung Hochtemperaturmessung		600,- EUR

Funkfeuchte	0554 8819	265,- EUR
Einbaupauschale (nur bei Nachrüstung)		50,- EUR
SuperResolution	0554 7806	295,- EUR

ISO Kalibrierzertifikate		
Kalibrierpunkte bei 0 °C, 25 °C, 50 °C	0520 0489	495,- EUR
Kalibrierpunkte bei 0 °C, 100 °C, 200 °C	0520 0490	495,- EUR
Frei wählbare Kalibrierpunkte im Bereich -18 °C ... 250 °C."	0520 0495	auf Anfrage



Änderungen, auch technischer Art, vorbehalten.
Alle Preise netto, zuzüglich Versandkosten und MwSt., gültig bis 31.12.2012

Ich wünsche

- ein Angebot
- ein Rückruf
- einen kostenlosen Vorführtermin vor Ort
- Prospektmaterial

zu folgender Wärmebildkamera

- testo 875-1
- testo 875-2
- testo 875-2 Set
- testo 882

Meine Kontaktdaten

Name, Vorname _____

Kunden-Nr. (falls vorhanden) _____

Telefon-Nr. _____

Email-Adresse _____

Überreicht durch:

MADE IN GERMANY
 testo AG * Testo-Str. 1 * 79853 Lenzkirch * phone: 07653 681-700 * fax: -701
 Email: thermografie@testo.de
 www.testo.de